

KulturPur 34

vom 21. bis 25. Mai 2026

FURY **DORO**
PESCH

IN THE SLAUGHTERHOUSE

ENNIO

NO ANGELS

RAINBIRDS **PHILHARMONIE**
SÜDWESTFALEN

CIRKUS RAUHBEIN
CIRKÖR **AARON**

Das komplette Festival-Programm



Kreis Siegen-Wittgenstein | Stadt Siegen | Stadt Hilchenbach | Gebrüder-Busch-Kreis | 1. FCKV | IG Metall Siegen | Tickethotline der Sparkassen: 0231 / 99 99 69 06



PROGRAMMÜBERSICHT 2026

Do | 21. Mai

9.45 Uhr - Kleines Zelttheater
The Razzones & Friends
Beatbox His(Stories)

19.00 Uhr - Zelttheater - Top Act
Cirkus Cirkör Knitting Peace

Fr | 22. Mai

9.45 Uhr - Kleines Zelttheater
Auriga Teatro
Musica Maestro

19.00 Uhr - Zelttheater - Top Act
Philharmonie Südwestfalen
Milestones - Musik, die unser Leben prägt

21.30 Uhr - Kleines Zelttheater - Top Act
Ennio „Haifischbecken“ Tour 2026

Sa | 23. Mai

Ab 13.30 Uhr - Open Air
Familienprogramm vor den Zelten

19.00 Uhr - Kleines Zelttheater - Top Act
Rauhbein

21.30 Uhr - Zelttheater - Top Act
Doro Pesch

**Anfahrt & Preise
auf den Seiten 28 - 31**

**Tickets:
www.kulturpur-festival.de**

So | 24. Mai

10.03 Uhr - Gastronomiezelt
Der Radio Siegen Talk:
„3nach10“

Ab 13.30 Uhr - Open Air
Familienprogramm vor den Zelten

13.30 + 16.00 Uhr - Mittelzelt
Tébé & Leiste - Comedy-Artistik

14.30 Uhr - Mittelzelt
Giu Todaro - Vivat Rex

18.00 Uhr - Außenbühne
itzend

19.00 Uhr - Zelttheater - Top Act
No Angels TwentyFiveLive 2026

21.30 Uhr - Kleines Zelttheater - Top Act
Rainbirds
Through The Web Of Time

Mo | 25. Mai

Ab 13.30 Uhr - Open Air
Familienprogramm vor den Zelten

13.30 Uhr - Mittelzelt
Andy Clapp - Comedy-Zauberei

14.30 Uhr - Mittelzelt
Brushy One String

16.30 Uhr - Kleines Zelttheater - Top Act
Aaron Live 2026

18.00 Uhr - Außenbühne
The Honky Tonk Pounders

19.00 Uhr - Zelttheater - Top Act
Fury In The Slaughterhouse

Sa | So | Mo

Open Air
**Familienprogramm
vor den Zelten**

Von 13.30 bis 17.30 Uhr

Jugendkunstschule (D) Meeresgetier

MoMus Rockmobil (D)

jammen, grooven, ausprobieren

Compagnie Grandet Douglas (F)

Le Manège du Contrevent

Marc Westermann (D) Livemalerei

Holoqué Company (CAT) Steam Pinballs

Close Act Theatre (NL) Bluebirds

FloorLegendz (D/PE/VEN)

Best of Street Shows

Planeta Trampolí (CAT) Back2Classics

Paulsen & Consorten (D) FeuerWer?

Richard Filby (GB) Slick Tricks

Daniel Simu (NL) Acrobat

Auriga Teatro (I) Musica Maestro

Festival-Infos

ab sofort: 0271 333-2440

(kein Kartenverkauf)

KULTUR!BURO.
KREIS SIEGEN-WITTGENSTEIN

Ticket-Hotline von ProTicket:

0231 99 99 69 06

Mo-Fr 9-20 Uhr, Sa 9-17.30 Uhr,
ab 21. Mai 10-22 Uhr

DER KULTURPUR NEWSLETTER

www.siwikultur.de/newsletter

Haben Sie den Vorverkaufsstart verpasst? Erfahren Sie in Zukunft als Erste(r), welche TopActs für KulturPur geplant sind; verpassen Sie keinen „Geheimtipp“ der Festival-Organisatoren. Wir versorgen Sie automatisch mit Neuigkeiten zum Programm.



Sehr verehrtes Publikum,

wie schnell doch die Zeit vergeht! Es scheint, als ob der letzte TopAct von KulturPur 33 am Pfingstmontag 2025 seine Zugabe eben erst beendet hat, und schon stecken wir wieder tief in den Vorbereitungen zu den diesjährigen 'kulturellen Feiertagen' auf dem Giller. Nach dem Festival ist vor dem Festival – und das nun schon zum 34. Mal!

Kein Vergleich zum Grundgesetz, das just am Festival-Wochenende schon den 77. Geburtstag feiert. Aber eine Verbundenheit lässt sich durchaus erkennen, basiert doch die DNA des Festivals auf den Grundpfeilern unserer Verfassung: Werte wie Freiheit, Toleranz und gegenseitiger Respekt sind gelebte Festivalkultur – und das in einem Kontext, der Spaß macht, und in einer Umgebung, die zum Genießen einlädt.

Und so werden zu Pfingsten wieder Künstlerinnen und Künstler aus allen Himmelsrichtungen, von Jamaica bis zur Ukraine, von Italien bis Schweden und und und den Gillerberg erklimmen und Ihnen ein vielfältiges, faszinierendes Programm präsentieren, das seinesgleichen sucht. Wo sonst können Sie in entspannter Atmosphäre schweißtreibende metallische Klänge, artistische Zirkuskunst, spektakuläre Streetperformance oder feingliedrige symphonische Kompositionen an einem Ort erleben?

Ach ja, und dann noch das Grundgesetz: Zum erstmalig stattfindenden landesweiten Ehrentag des Deutschen Grundgesetzes am 23. Mai haben wir ein künstlerisches Projekt ins Leben gerufen, das die ersten zehn Artikel visualisieren soll und an dem sich Künstlerinnen und Künstler, aber auch Schülergruppen beteiligen können, um so nicht nur unsere Verfassung, sondern auch unsere freiheitlich-demokratische Grundordnung zu feiern!

Also machen Sie sich auf den Weg, liebes Publikum, lassen Sie sich einfangen von der einzigartigen Atmosphäre der Zelttheaterstadt mitten in der Natur, die über Pfingsten zum 'kulturellen Oberzentrum' in Südwestfalen wird – wir freuen uns auf Sie!

Vielen Dank an alle Sponsoren und Unterstützer aus Wirtschaft, Politik und Kultur, Sie tun Gutes!

Herzlichst grüßen Sie


Jens von Heyden
Festivalleiter


Andreas Müller
Landrat

Do | 21. Mai | 9.45 Uhr | Kleines Zelttheater

für Schülerinnen und Schüler ab 8 Jahren

BEATBOX HIS(STORIES) THE RAZZONES & FRIENDS

Was ist Beatbox oder beatboxing? Wer hat das erfunden? Wo liegen die Ursprünge? Ist das überhaupt Musik? ChloroPhil und Marvelin von The Razzones tauchen mit euch und den Beatboxkünstlern Eyota und El Grande in die Geschichte des Beatboxing ein und erzählen anschaulich und lautstark von Lautimitationen, Drumcomputern und Breakbeats bis hin zu sehr einzigartigen Soundscapes und Songs. In 60 Minuten nehmen euch vier der besten Beatboxer der Republik mit auf eine Reise durch ein paar Jahrzehnte mundgemachte HipHop-Geschichte. Wie klangen die Anfänge, als Beatbox andere Künste supportet hat? Wie hat sich die Mundakrobatik zu einer eigenständigen Kunstform entwickelt? Ihr erlebt live und in Farbe, wie mundgemachte Geräusche auf Jams und Battles, im australischen Outback, auf den Gipfeln der peruanischen Anden oder im Schlosspark von Sanssouci in Potsdam klingen. Soundexplosionen, Situationskomik, Songs – alles live, alles Beatbox!
Ca. 60 Minuten ohne Pause



El Grande



Eyota



ChloroPhil



Marvelin

Fr | 22. Mai | 9.45 Uhr | Kleines Zelttheater

MUSICA MAESTRO Ein tragisch-komisches Konzert für Kinder von 5 bis 8 Jahren

Ein klassisches Konzert mit professionellen Musikerinnen und Musikern, und natürlich mit besonderen Gästen: einem Solisten, einem Sänger und einer Gastdirigentin. Zwischen Geigen, Bratschen und Kontrabass warten die drei Stars des Abends bzw. Morgens, um ihr Können unter Beweis zu stellen. Doch im Eifer des musikalischen Gefechts läuft nicht alles, wie geplant ... oder besser: so gut wie nichts! Pleiten, Pech und Pannen wechseln sich ab, clowneske Improvisationen und wagemutige Musiker sorgen für unvorhersehbare Wendungen und eine furchtlose Dirigentin kämpft ebenso verzweifelt wie glücklos darum, das Konzert zu retten. Da bleibt kein Taktstock ungebrochen, kein Auge trocken, und auch das Publikum gerät in das Allegro furioso dieses tragisch-komischen Orchesters! **Ca. 60 Minuten ohne Pause**

AURIGA TEATRO



DO | 21. MAI | 19 UHR | Großes Zelttheater

CIRKUS CIRKÖR

Knitting Peace

Den Auftakt des Festivals markiert in diesem Jahr ein Ensemble, das seit vielen Jahren als Synonym für zeitgenössische, erzählerische Zirkuskunst gilt: Die schwedische Compagnie Cirkus Cirkör verbindet in ihrem außergewöhnlichen Stück *Knitting Peace* – zu deutsch 'Frieden stricken' – Akrobatik, Tanz, Musik und Theater zu einem atmosphärisch dichten und emotionalen Bühnenerlebnis, das sich bewusst von klassischen Zirkusformaten löst. Im Mittelpunkt steht dabei eine Gruppe von Menschen, die versucht, aus unterschiedlichen Perspektiven und Erfahrungen ein gemeinsames Miteinander zu gestalten. Während sie sich gegenseitig stützen, herausfordern und wieder auseinanderdriften, entsteht aus Seilen, Körpern und Bewegung auf der Bühne ein ständig wachsendes, fragiles Geflecht. *Knitting Peace* erzählt eine Geschichte von Gemeinschaft, von individueller Stärke und von gesellschaftlichen Spannungsfeldern – bildgewaltig, poetisch und hochpräzise in der Ausführung.

Gerade in der besonderen Architektur des Großen Theaterzeltes entfaltet diese Form von zeitgenössischem Zirkus eine enorme Wirkung und macht die Inszenierung durch die Nähe zum Publikum, die Konzentration auf Körper, Bewegung und Rhythmus sowie die emotionale Direktheit zu einem eindrucksvollen künstlerischen Statement.

Sitzplätze Kat.1: 42 € | Kat.2: 39 € | Kat.3: 35 €





EJOT®

Bringing it together.

Technologie und Innovation
Lokal und global
Verantwortlich und fair

KulturPur und EJOT
Eine gute Verbindung



Nacht der 1000 Lichter

17. + 18.7.26 | 22-1 Uhr

Die Träumerei der Schatten

Lichtkunst und
poetische Begegnungen

Schlosspark Siegen

Die **Nacht der 1000 Lichter** findet in Kooperation mit **VisitSiegen** statt. Vom Siegufer über den Marktplatz bis zum Schlosspark verwandelt sich die Stadt mit einem abwechslungsreichen Programm an beiden Abenden in ein funkelnendes Lichtermeer.



weitere Infos & Tickets:



mit freundlicher Unterstützung durch:

west**energie**

SVB.
Bringt Energie in unser Leben.

 **Krombacher**
★★★★★



BEREIT FÜR EIN ABENTEUER?

Ab nach draußen, rein ins Abenteuer und die Nacht unterm Sternenhimmel erleben. Unsere Trekkingplätze in Siegen-Wittgenstein – Natur erleben, Heimat entdecken!

Hier mehr erfahren und direkt buchen.



FR | 22. MAI | 19 UHR | Großes Zelttheater

PHILHARMONIE SÜDWESTFALEN

Milestones – Musik, die unser Leben prägt

Die Philharmonie Südwestfalen steht seit vielen Jahren für exklusive KulturPur-Produktionen, die stets weit über ein klassisches Konzertformat hinausgehen. In diesem Jahr präsentiert das Landesorchester NRW unter dem Dirigat von Evan-Alexis Christ mit der Sopranistin Jeannette Wernecke Meilensteine der Musikgeschichte. Manche Musikwerke wecken in uns ein Leben lang Begeisterung, vereinen Zuhörer aus den unterschiedlichsten Kulturkreisen, über Jahre oder sogar Jahrhunderte, über Kontinente und Sprachbarrieren hinweg! Worin besteht die Magie der verbindenden Kraft genialer Tonfolgen, für deren Genuss man keine Vorkenntnisse, keine Ausbildung, kein gut gefülltes Bankkonto, sondern nur ein offenes Ohr benötigt? Um das zu ergründen, begegnen an diesem Abend Filmhelden wie James Bond Wagners Walküren, Gioachino Rossinis Barbier den Poptitanen Taylor Swift und Michael Jackson und Edvard Griegs Gynt-Suite den Klangwelten von Queen. Musik, wie sie unterschiedlicher kaum sein könnte - aber stets elektrisiert und uns träumen lässt.

Sitzplätze Kat 1: 42 € | Kat 2: 39 € | Kat 3: 35 €



Jeannette Wernecke



Evan-Alexis Christ



KUNSTAKTION BEI KULTURPUR 2026

77 JAHRE GRUNDGESETZ DER BUNDESREPUBLIK DEUTSCHLAND

Anlässlich des 77-jährigen Jubiläums des deutschen Grundgesetzes findet am 23. Mai erstmals deutschlandweit der Ehrentag des Deutschen Grundgesetzes statt. Aus diesem Anlass entsteht bei KulturPur ein künstlerisches Projekt, das die ersten zehn Artikel des Grundgesetzes in den öffentlichen Raum bringt.

Nach der Teilnahme-Bewerbung erhalten ausgewählte Künstler:innen und Schulgruppen jeweils eine rundum geöste PVC-Leinwand als künstlerische Arbeitsfläche. Diese wird individuell gestaltet – entweder vorab im eigenen Arbeitsumfeld oder live vor Ort ab dem 21. Mai während des Festivals. Die Ergebnisse werden im Anschluss über den gesamten Festivalzeitraum auf dem Gelände von KulturPur präsentiert und für das Publikum sichtbar gemacht.

Ziel des Projekts ist es, die zentralen Grundrechte unserer Gesellschaft – von Menschenwürde über Meinungsfreiheit bis hin zur Versammlungsfreiheit – künstlerisch zu interpretieren und neu erfahrbar zu machen. Die Arbeiten sollen Impulse geben, zum Nachdenken anregen und die Aktualität des Grundgesetzes im heutigen gesellschaftlichen Kontext sichtbar machen.

Das Projekt verbindet Kunst, Öffentlichkeit und gesellschaftliche Reflexion und macht das Grundgesetz für ein breites Festivalpublikum zugänglich.



Die Künstler:innen können im Bewerbungsprozess angeben, welche Artikel (Art. 1–10) sie bevorzugt bearbeiten möchten.

Die finale Auswahl und Zuordnung erfolgt durch die Projektleitung, um eine vielfältige und ausgewogene künstlerische Gesamtpräsentation zu gewährleisten. Für die 10 ausgewählten Beiträge verschenken wir als Dankeschön KulturPur-Eintrittskarten: Entweder für den Eröffnungs-TopAct mit Cirkus Cirkör am 21. Mai um 19 Uhr oder an Schulgruppen (max. 10 Tickets je Gruppe) für Aaron am 25. Mai um 16.30 Uhr. Die Werke gehören den jeweiligen Künstlern und werden ihnen nach dem Festival überlassen.

Bewerbungsfrist: Donnerstag, 30. April
Bewerbungen können ausschließlich online eingereicht werden: über diesen QR-Code oder unter www.kulturpur-festival.de/kp34-grundgesetz
Die Grundgesetz-Artikel:
www.bundestag.de/parlament/aufgaben/rechtsgrundlagen/grundgesetz



OAKLEY
CARRERA
TOM FORD EYEWEAR **GUCCI** **Cartier**
Marc O'Polo EYEWEAR **DOLCE & GABBANA**
MEXX
Kädoor **Ray-Ban** **LACOSTE**
HUGO HUGO BOSS **GENUINE SINCE 1937** **LAZAL EYEWEAR**
Maui Jim **Superdry** **NIKE**
Sonnige Aussichten.
Bei uns finden Sie die größte Sonnenbrillen-Auswahl des Siegerlandes.
BRILLEN FUCHS
Oberstadt & City-Galerie
schlauer sehen seit 1901
125 JAHRE



FEIERN



CATERING



TAGUNGEN

MEIN ORT. MEIN KMD. MEINE VERANSTALTUNG.

BETRIEBS- UND FAMILIENFEIERN · HOCHZEITEN · GEBURTSTAGE · TAGUNGEN · SEMINARE u.v.m.



kmd-Management
service-kmd@hilchenbach.de
0157/ 855 100 51
Bernhard-Weiss-Platz 6
57271 Hilchenbach
www.mein-kmd.de

FR | 22. MAI | 21.30 UHR | Kleines Zelttheater



Mit ausverkauften Tourneen, einem vollen Festival-Sommer und dem Gewinn des New Music Awards hat sich ENNIO in Rekordzeit als Shootingstar der deutschsprachigen Indie-Szene etabliert: Seit seinem Durchbruch 2021 mit *Blaulicht* begeistert der Münchner mit seiner markanten Stimme, emotionalen Texten und einem unverwechselbaren Sound, der ihm Millionen Streams sowie starke Radio-Präsenz einbrachte. Nach seinem Debütalbum *Nirvana*, den gefeierten Hits *Kippe*, *Unendlichkeit* und *Rimini*, sowie dem jüngsten Album *Schlaraffenland* folgten ausverkaufte Touren und über 30 Festivalauftritte, darunter beim Superbloom, Deichbrand und Frequencies. Mit seiner Single *Haifischbecken* und der gleichnamigen Tour kommt er nun im Mai auch auf die Ginsberger Heide zu KulturPur und beweist einmal mehr seine Fähigkeit, Pop, Indie und Alternative spielerisch zu verbinden – mal explosiv, mal gefühlvoll, aber immer authentisch!

Stehplätze 41 €

SA | 23. MAI | 19 UHR | Kleines Zelttheater



Siegener
**OPEN AIR
 KINO**

16.7. bis 23.8. Brunnenwiese Oberes Schloss

WWW.SIEGENER-OPENAIKINO.DE

Deutschsprachiger Folk-Rock mit irischem Einfluss und sehr direkter, erzählerischer Sprache – Rauhbein steht für eine Szene, die sich in den vergangenen Jahren stark entwickelt hat und bei KulturPur schon zu den Dauerbrennern gehört. In ihren Songs erzählen sie von Neuanfang, Lebensmut sowie den Höhen und Tiefen des Lebens. Geprägt von intensiven Jahren in Irland kombiniert die Band energiegeladene Gitarren und treibende Drums mit melancholisch-romantischen Elementen wie Akkordeon und Streichern. Klanglich erinnert Rauhbein an eine Mischung aus Flogging Molly und Beatsteaks – mit hohem Wiedererkennungswert und unverwechselbarem Sound. Live entsteht daraus ein mitreißendes Konzert aus traditioneller irischer Musik und Rock ... „... jede Show ein wildes Fest. Keine halben Sachen!“

Im Vorprogramm: *Liebe & Krawall* mit deutschsprachigem Folkrock und Punkante. Die Band verbindet Geige, Banjo und Akustikgitarre mit klassischer Rockbesetzung und zweistimmigem Gesang.

Stehplätze 29 €

SUPPORT-ACT

*Liebe &
 KRAWALL*

SA | 23. MAI | 21.30 UHR | Großes Zelttheater

DORO PESCH

Metal Queen Doro Pesch für einen Hard & Heavy-Besuch auf der Ginsberger Heide zu begeistern, freut Festivalleiter Jens von Heyden besonders: „Doro ist einfach eine Heavy Metal-Legende, und nach ihrem Auftritt in Wacken 2022 hatten wir die Hoffnung schon fast aufgegeben.“

Bereits kurz nach ihrem 1983er Debütalbum *Burning the Witches* mit *Warlock* schrieb sie 1986 als erste Frau auf der Bühne des legendären *Monsters of Rock* in Donington Geschichte, bei dem auch Legenden wie die Scorpions, Bon Jovi, Motörhead, Def Leppard und Ozzy Osbourne auftraten. Doro tourte daraufhin u. a. mit Judas Priest, Dio und Megadeth. Über 10 Millionen verkaufte Tonträger, mehr als 3.500 Shows in 60 Ländern und Auszeichnungen wie der *Lifetime Achievement* oder der *Metal Goddess Award* unterstreichen die Einzigartigkeit ihrer Laufbahn.

Stehplätze 49 €

Donnerscheidstraße 30
57072 Siegen
siegen@igmetall.de





IG METALL SIEGEN

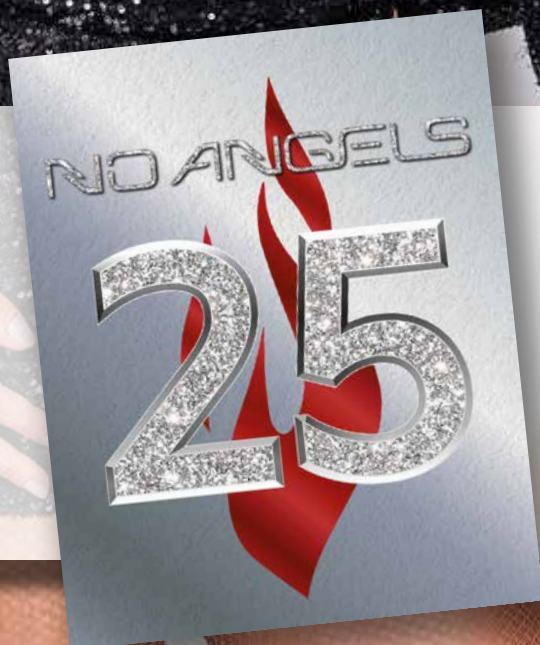


ZUSAMMENARBEIT
MACHT KULTUR MÖGLICH




SO | 24. MAI | 19 UHR | Großes Zelttheater

NO ANGELS



Mit über fünf Millionen verkauften Tonträgern, vier Nummer-eins-Hits in den deutschen Singlecharts und vier Nummer-eins-Alben in den deutschen Albumcharts sind die No Angels bis heute die deutsche Girlgroup mit den meisten verkauften Tonträgern und zugleich die erfolgreichste Girlgroup Europas. Bekannt geworden durch die erste deutsche Staffel von *Popstars*, schrieben sie Musikgeschichte und stehen wie kaum eine andere Band für das Lebensgefühl der 2000er Jahre.

Ihre Authentizität und ihr starker Zusammenhalt machen sie auch nach 25 Jahren noch zu absoluten Publikumslieblingen. Bei KulturPur34 knüpfen sie mit Klassikern wie *Daylight In Your Eyes*, *There Must Be An Angel*

ELS



oder *Something About Us* und neuen Songs wie *I Still Believe* an die ausverkauften Konzerte und emotionalen Gänsehaut-Momente der letztjährigen Sommertour an. Für ihre Fans sind sie Symbol für **Female Empowerment** – kraftvoll, emotional und zeitlos. Für KulturPur ist ihre Show nicht nur ein nostalgischer Rückblick, sondern ein Popkonzert, das Professionalität, Selbstbewusstsein und musikalische Weiterentwicklung in den Mittelpunkt stellt.

Stehplätze 58 €

KulturPur feiern. NaturPur genießen.



Mit
Felsquellwasser®
gebraut.

NACHMITTAG

Sa bis Mo | 13.30 bis 17.30 Uhr | Open Air



COMPAGNIE GRANDET DOUGLAS LE MANÈGE DU CONTREVENT

Haben Sie schon einmal davon geträumt, auf einem fliegenden Teppich zu reiten, während ein Pianist Ihren Flug mit wunderbarer Musik begleitet? Scheinbar schwerelos die Welt an sich vorbeiziehen lassen und nur dem Piano lauschen? In der wundervollen Umgebung von Grandet Douglas wird dieser Traum Wirklichkeit. Das Karussell *Le Manège du Contrevent* ist Balance, ist perfektes Gleichgewicht zwischen einem Klavier und einem fliegenden Teppich. Und es ist ein Aufruf zu Fantasie und Leichtigkeit, zerbrechlich und hypnotisch zugleich.

Die Compagnie Grandet Douglas wurde 2016 von Julien Lett gegründet. Julien absolvierte ein Studium der Dramatischen Künste am Konservatorium in Nancy, wo er auch Musik- und Klavierunterricht nahm.

JUGENDKUNSTSCHULE SIEGEN-WITTGENSTEIN MEERESGETIER

In diesem Jahr widmet sich die Jugendkunstschule Siegen bei KulturPur ganz dem Thema 'Meeresgetier'. Egal ob Seepferdchen im Seegras oder ein Seehund neben einem Seestern am Strand, selbst ein gefährlich wirkender Hai, alles darf so sein, wie es Euch gefällt. Wir bauen zusammen mit Holz oder gestalten mit Papier, auch drucken könnt Ihr dieses Jahr wieder. Dabei kann alles herauskommen, was zwar nicht krecht und fleucht, dafür aber schwimmt und taucht. Lasst uns zusammen in die Welt des Meeres eintauchen und gemeinsam kreativ sein. Und die beliebte Tombola ohne Nieten mit echter Kunst gibt's auch wieder.

Teilnahmegebühr 1€, Anmeldung vor Ort.



MOMUS ROCKMOBIL

Bei KulturPur wird das Rockmobil zur alternativen Bühne und kreativen Jam-Zone. Alle Besucherinnen und Besucher, ob alt ob jung, können selbst aktiv werden – einfach einsteigen, Instrument schnappen, loslegen. In diesem Truck ist alles möglich: auf der E-Gitarre rocken, am Bass grooven, ins Mikro singen, shouten oder rappen, coole Sounds am Keyboard zaubern oder am Schlagzeug loslegen. Im schallisolierten Musikraum mit professionellem Equipment entstehen spontane Jams, neue Begegnungen und echte Festivalmomente.

Draußen vibriert der Sound – draußen die Begeisterung.



SPROGRAMM



MARC WESTERMANN LIVEMALEREI

Natürlich haben schon Menschen vor den Augen anderer Menschen Bilder gemalt, siehe Montmartre. Jedoch nicht auf diesem Format (200 x 240 cm), nicht so viele gleichzeitig und nicht in diesem Tempo! Obschon Marc Westermann auf allen Flächen simultan agiert, bleibt kein Bild, wie es gerade eben noch war. Das Alte geht, das Neue kommt, permanent. Manchmal über Stunden erzählt er Geschichten, die jeder versteht, deren nächste Wendung alle ungeduldig erwarten. Marc Westermann studierte in Münster, Edinburgh, Essen und Bologna und fand doch nirgendwo seinen Meister. Erst die Lektüre und Gemälde Da Vincis, Dürers oder Holbeins lehrten ihn (indem er sie kopierte) Dinge, die ihn heute in so einzigartiger Weise vor Publikum live malen lassen. Und keine Malerei ohne Musik! Akustisch begleitet ihn seine eigene Playlist aus teils treibenden, teils tragenden Songs, jeder Klang ein Match mit der Malerei.

HOLOQUÈ COMPANY STEAM PINBALLS

Eine partizipatorische Mixed-Reality-Installation, in der sich darstellende Kunst, Kunsthandwerk und immersive Technologie treffen und zu einer neuen Kunstform verschmelzen: fünf handgefertigte Flipper, die die Spielerinnen und Spieler mitnehmen in fünf verschiedene Welten. Mittels eines retro-futuristischen Helms interagiert die reale Welt des Flippers mit virtuellen Elementen und wird zu einer augmented reality, einer holografischen Umgebung. Dabei hat jeder Flipper eine andere Form, erzählt seine eigene Geschichte und verbirgt so manches Rätsel, das entschlüsselt werden will. So liegt in der Truhe ein Schatz versteckt, aber um ihn zu finden, müssen verschiedene Abenteuer überstanden werden. Ist der Pirat ein Freund, der versucht zu helfen, oder will er doch nur den Schatz an sich bringen? Bereit? Helm auf und los geht's!



SO | 24. MAI | 10.03 UHR | GASTRONOMIEZELT

DER RADIO SIEGEN TALK 3NACH10 BEI KULTURPUR

Seit fast 13 Jahren ist 3nach10 der Sonntags-Talk auf Radio Siegen – entspannt, neugierig und immer nah an den Menschen. Anne Torno und Marco Federhen begrüßen Gäste, die etwas zu erzählen haben: mal bekannt, mal mitten aus dem Leben gegriffen, aber garantiert nie langweilig. Drei Gäste, drei Geschichten, drei ganz eigene Sichtweisen. Und immer verbindet sie ein persönlicher Bezug zur Region Siegen-Wittgenstein: sei es als Zuhause, Geburtsort, Arbeitsplatz, Studienort oder Reiseziel. Wer die besondere Atmosphäre einmal live erleben möchte, kann sich bis zum 11. Mai per Mail an marco.federhen@radiosiegen.de für die Ticketverlosung anmelden.



DAS WAR KULTURP



UR 2025



Viel Spaß bei KulturPur.

Die Sparkassen tragen mit ihrem Engagement dazu bei, dass das Nachmittagsprogramm bei KulturPur kostenlos angeboten werden kann. Kulturgenuss für die ganze Familie - für Mama, Papa, Oma, Opa und natürlich für alle Kinder!
sparkasse.de

Weil's um mehr als Geld geht.



Die Sparkassen im Kreis
Siegen-Wittgenstein

NACHMITTAG

Sa bis Mo | 13.30 bis 17.30 Uhr | Open Air



AURIGA TEATRO MUSICA MAESTRO

Ein tragisch-komisches Konzert für die ganze Familie

Ein klassisches Konzert steht auf dem Spielplan, die Werke großer Komponisten sollen dem Publikum geboten werden. Und da wollen natürlich alle auf der Bühne glänzen: Musikerinnen und Musiker, Solistinnen und Solisten, Sängerinnen und Sänger. Schnell mutiert das Geschehen vom harmonischen Konzert zum musikalischen Wettstreit, bei dem so ziemlich alles schiefgeht, was nur schiefgehen kann. Und eine verzweifelte und glücklose Dirigentin versucht, das Chaos zu beherrschen und zu retten, was nicht zu retten ist. Da geht der eine oder andere Taktstock zu Bruch, die Notenständer biegen sich vor Lachen und im Publikum bleibt kein Auge trocken, wenn es heißt: „Maestro, Musik!“

PLANETA TRAMPOLÍ BACK2CLASSICS

Back2Classics ist eine spektakuläre Trampolinshow für die ganze Familie, die durch Tanz, Musik und die Kunst des Turntablism (Scratchen von Schallplatten) klassischen Zirkus mit urbaner Kultur verbindet. In dieser Show interagiert das Trampolin mit dem Künstler und erwacht quasi zum Leben. Gemeinsam gehen sie auf eine Reise in die Vergangenheit, voller Humor, Poesie, Unschuld, Rhythmus, Akrobatik und Höhenflügen.

Die katalanische Compagnie Planeta Trampolí wurde 2017 von Angel de Miguel García mit dem Ziel gegründet, eine vielseitige Sprache rund um das Trampolin zu entwickeln und es in der aktuellen Zirkusszene weiter zu etablieren. Angel de Miguel absolvierte eine Ausbildung in Zirkuskunst an der Rogelio Rivel Circus School in Barcelona, am Centre National des Arts du Cirque (FR), wo er sich auf das Trampolin spezialisierte, und als Trampolinturner am Sant Cugat High Performance Sports Centre.



PAULSEN & CONSORTEN FEUERWER?

Nehmen Sie teil an einem ungewöhnlichen Lehrgang der absolut einmaligen FeuerWer? Mit viel Charme und Witz leitet das Duo durch die verschiedenen Lektionen der Show und verblüfft immer wieder mit außergewöhnlicher Akrobatik. Das historische Feuerwehrfahrzeug (ein Mercedes-Oldtimer aus den 1970er-Jahren, Modell LP 608 mit Drehleiter) wird zur Bühne, ein Feuerwehrschauch zum Drahtseil. Hoch oben an der Drehleiter hängt das Trapez. Helfen Sie mit bei einer spektakulären Löschübung und werden Sie Augenzeuge atemberaubender Luftakrobatik. Eine einzigartige Straßenshow mit Humor und Herz, bei der mit Sicherheit nichts anbrennt! Oder doch?



FLOOR LEGENDZ BEST OF STREET SHOWS

Mit Leidenschaft, Leichtigkeit und viel persönlichem Charakter besticht die internationale Gruppe Floor LegendZ (Deutschland, Peru, Venezuela) durch ihre innovative Mischung aus Weltklasse-Breakdance, atemberaubender Akrobatik und Comedy. Ob Open-Air oder Indoor: Durch ihr tänzerisches und akrobatisches Spitzenniveau sowie Komik und Interaktion mit dem Publikum sorgen die ebenso charmanten wie versierten Performer für ein einzigartiges Erlebnis.

Floor LegendZ wurde 2007 von den Brüdern Vanesco und Nino Böhm gegründet, mittlerweile ist ein internationales Ensemble entstanden, das im In- und Ausland auf Festivals, in Zirkuszelten, Varietés und Theatern bestaunt wird. Mit *Achtung! Straßentheater!*, *Circles on the Spot* und *Infinity Circus* wurden bereits drei eigene Theaterprogramme realisiert. Dennoch zieht es sie immer wieder zu ihren Ursprüngen zurück, der Performance unter freiem Himmel.



SPROGRAMM

CLOSE ACT THEATRE BLUEBIRDS

Über der Menge ragt eine Schar blauer Köpfe auf. Das Schlagen der Flügel ist schon von Weitem zu hören. Große, erleuchtete und strahlende Augen schauen neugierig umher. Während die Bluebirds die Zuschauer genau in Augenschein nehmen und dabei auch schon mal auf Tuchfühlung gehen, sorgt ihr Anführer auf Stelzen dafür, dass es keiner der urzeitlich anmutenden Tiere mit seiner Neugierde übertreibt. Immer der Nase oder vielmehr den Schnäbeln nach, hüpfen die großen blauen Vögel fröhlich davon ...

Close-Act Theatre steht für kraftvolles visuelles Straßentheater in überlebensgroßen Performances. Die mobilen Acts werden auf renommierten internationalen Festivals weltweit aufgeführt. Die Shows sind multidisziplinär, denn sie verbinden Theater, Stelzen, Musik, Feuer, Tanz, Metallkonstruktionen und Luftobjekte und werden stets inmitten des Publikums inszeniert.



DANIEL SIMU ACROBOT

Acrobot ist ein Roboter und eine bahnbrechende Performance an der Schnittstelle von Zirkus, Technologie und Storytelling zugleich. Daniel Simu, interdisziplinärer Künstler mit einem B.A. in Circus Arts (National Centre for Circus Arts, London) und einem M.A. in Media Technology (Universität Leiden), verbindet mit Acrobot seine Leidenschaft für Technik und für Performance. 2022 baute er den ersten Acrobot-Prototypen. Nach zwei spektakulären Shows zerfiel dieser – ein Scheitern, das zum Antrieb wurde. Das Ergebnis: ein selbstgebauter Roboterakrobat, der mit Jonglage, Akrobatik und feinem Humor fasziniert. Und wichtige Fragen unserer digitalen Gesellschaft aufwirft: Warum sollte ein Zirkuskünstler einen Roboter bauen? Können Roboter selbst zu Darstellern werden? Und was geschieht, wenn die eigene Kreation ihren Schöpfer überstrahlt? Acrobot gibt die Antworten, spielerisch leicht, poetisch und hochaktuell.



RICHARD FILBY SLICK TRICKS (AND DRY WIT)

Slick Tricks (And Dry Wit) ist eine rasante und manchmal extravagante Street-Performer-Show, die professionelles Jonglieren, Improvisation und Interaktion mit dem Publikum miteinander verbindet. Richards charmanter und furchtloser Stil sorgt dafür, dass jede Show anders ist als die vorherige, ein Unikat, in der er balanciert, Witze macht und jongliert und dabei die Grenze zwischen Kontrolle und Chaos auslötet. *Slick Tricks* wurde für Festivals und Open-Air-Performances konzipiert und bietet sowohl Spektakel als auch Seele – eine Erinnerung daran, dass selbst im Chaos Magie steckt.





SLAPSTICK & ZAUBEREI IM MITTELZELT

SO | 24. MAI | 13.30 + 16.00 UHR | Mittelzelt

TÉBÉ & LEISTE

Wer sagt denn, dass ein Rollator eine Einschränkung im Bewegungsablauf bedeutet? Das Comedy-Duo Tébé & Leiste beweist mit einer beeindruckenden Akrobatik-Show, was man alles mit einem Rollator anstellen kann. Wenn das Duo dann schließlich noch zu Magiern im Las Vegas-Style und zur seiltanzenden dicken Ballerina 'mutieren', bleibt kein Auge mehr trocken. Und spätestens nach der urkomischen Zugabe ist die Begeisterung des Publikums vorprogrammiert.

MO | 25. MAI | 13.30 Uhr | Mittelzelt

ANDY CLAPP

Comedy, Jonglage und jede Menge Zauberei: Andy Clapp präsentiert fliegende Ringe, eine geheimnisvolle Flasche, zerteilte Seile, die (von Zuschauerhand) wieder ganz werden, Bälle, die sich aus dem Nichts vermehren ... und mitten drin (scheinbar) als Opfer seiner Zauberei: der Zauberer selbst. Uhren zertrümmern und wieder heile zaubern, Gegenstände wieder verschwinden lassen und Geld herstellen - für ihn ist das alles kein Problem! Seine zauberhafte Show ist gespickt mit herrlichem Slapstick und feinem britischen Humor - ein Spaß für die ganze Familie.



←
QR-Code
scannen

WALTER
SCHNEIDER
IHRE MOBILITÄT. SEIT 1958



Wir bringen Sie zu den
schönsten Momenten.

Viel Spaß bei KulturPur!



MUSIK AN DEN NACHMITTAGEN

GIU TODARO



SO | 24. MAI | 14.30 UHR | Mittelzelt

Der Kreuztaler Giu Todaro ist Theatermann, Pianospielder, Rapper, Songschreiber und Gründer des Künstlernetzwerks ZONE67 zur Förderung junger Künstler:innen. 2015 performte er in der Gelsenkirchener Veltinsarena vor 30.000 Zuschauern, für das Musical *Maria Teresia* ist er als Rapcoach bei den Vereinigten Bühnen Wien engagiert, schrieb den offiziellen Kampagnen-Song für das 800-jährige Jubiläum der Stadt Siegen und spielte im Siegen-Wittgenstein-Musical *Das Beste aus zwei Welten* eine der Hauptrollen. Für den Auftritt bei KulturPur bekommt er Unterstützung von zwei Support-Acts: Die Dance-Cover-Gruppe *Prodigies* performt bestehende K-Pop-Choreos in eigenem Stil und nimmt damit an Wettbewerben in ganz Deutschland teil. Außerdem dabei: Fabian (11 Jahre) performt seinen im Rahmen eines Rap-Workshops geschriebenen Song live.

SO | 24. MAI | 18.00 UHR | Außenbühne

ITZEND

„itzend“ heißt jetzt! Und genau so meinen die beiden Herren es auch, wenn sie loslegen. Das Siegerländer Duo (Karl-Heinz Dentler: Gesang, akustische Gitarre & Torsten Krebs: Gesang, Cajon) bringt 100% handgemachte Musik zum Klingen und ist dabei absolut gillertauglich! Mit ihren markanten Stimmen, kräftigem Gitarrensound und einem treibenden Cajon spielen sie auf der KulturPur-Außenbühne Oldies und erdige Klassiker der Rock- und Pop Geschichte mit Schwerpunkt der 50er, 60er, 70er und 80er Jahre frei nach ihrem Motto „let the good times roll“!



MO | 25. MAI | 14.30 UHR | Mittelzelt

BRUSHY ONE STRING

Mit dem Song *Chicken in the Corn* erreichte er auf Youtube mehr als 40 Millionen Views und wurde so zum internationalen Kult-Star! Egal ob unplugged auf einem Markt in Jamaika, auf dem NEW ORLEANS Jazz & Heritage oder auf dem GLOBAL FEST in New York vor großer Kulisse: Mit heruntergebrochen einfacher und doch umso grandioserer Spielweise nutzt *Brushy One String* gekonnt seine charismatische Bariton-Stimme für soulvolle Reggae-Songs und hypnotische-federnde Grooves auf seiner einsaitigen (!) Akustik-Gitarre. „Ein Mann, eine Gitarre, eine Saite - das reicht bei ihm, um große Musik zu machen!“ (MDR Kultur)

MO | 25. MAI | 18.00 UHR | Außenbühne

THE HONKY TONK POUNDERS

Das Siegener Trio führt uns auf direktem Wege ins Amerika der 1950er Jahre, als Country und Western eine Fusion mit Rhythm and Blues einging und der Rock 'n` Roll geboren wurde. Genau da ist die musikalische Heimat der Honky Tonk Pounders. Gunnar Fick (Gitarre/Gesang), Hartmut Oderbein (Schlagzeug/Gesang) und Maik Baltes (Kontrabass/Gesang) mixen einen feinen Ohrencocktail aus den klassischen Zutaten amerikanischer Rootsmusik. Leidenschaftlich, schweißtreibend, analog & schnörkellos.





Sieger

SWA

MICHAEL SCHULTE LIVE 2026

Fr. - 10.07.2026 - 20:00 Uhr
Kreuztal, Dreslers Park
Open-Air-Stehplatzkonzert
43,40 € im VVK



DIE PAVEIER

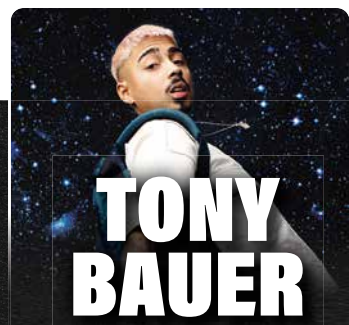
KÖLSCHE MUNDART SEIT 1983

Fr. - 25.09.2026 - 20:00 Uhr - Otto-Flick-Halle Kreuztal
Stehplatzkonzert mit Teilbestuhlung - 34,- € im VVK



IL CIVETTO UNRELEASED TOUR 2026

Sa. - 26.09.2026 - 20:00 Uhr
Otto-Flick-Halle Kreuztal
Stehplatzkonzert - 37,20 € im VVK



TONY BAUER

FALLSCHIRMSPRINGER LIVETOUR

Sa. - 10.10.2026 - 19:30 Uhr
Otto-Flick-Halle Kreuztal
Comedy - ab 30,15 € im VVK

KulturRare
BESUCHT UNSEREN STAND
IM MITTELZELT

Exklusiver Ticketverkauf
für Acts der neuen Spielzeit 26/27
noch vor dem offiziellen VVK-Start!
Gewinnt außerdem täglich Ticket-
gutscheine und weitere attraktive Preise!

TICKETS: 02732 / 5 14 29 - www.kreuztal-kultur.de

Kulturamt der Stadt Kreuztal
Siegener Straße 18 • 57223 Kreuztal
02732 / 5 14 29 • info@kreuztal-kultur.de

MIT FREUNDLICHER
UNTERSTÜTZUNG VON...



westenergie



Der Weg
der Sinne

Rothaarsteig

Wandern auf einem der schönsten Wege Deutschlands



SO | 24. MAI | 21.30 UHR | Kleines Zelttheater

RollingStone

rainbirds

a blueprint of pop supreme

In Kooperation mit
kreuztalkultur



through the
web of time

1986

2026

WERNER NEUMANN
ULRIKE HAAGE
DOMINIQUE »GAGA« EHLERT
KATHARINA FRANCK
WOLFGANG GLUM
BECKMANN

Katharina Franck und ihre Rainbirds machten 1986 aus einem Plan einen Hit – sie schufen mit *Blueprint* nicht nur einen Song, sondern eine echte Blaupause für anspruchsvolle Popmusik, die auch vier Jahrzehnte direkt ins Herz trifft; zart, verspielt, ausufernd und minimalistisch. Zum 40-jährigen Bandjubiläum kehren sie auf ihrer *Through The Web Of Time – 40 Years, One Voice* -Tour in (erweiterter) Originalbesetzung auf die Bühne zurück: Neben den Gründungsmitgliedern Katharina Franck und Bassist Michael Beckmann sowie der Pianistin, Komponistin und langjährigem 'Rainbird' Ulrike Haage stehen bei ihrem KulturPur-Konzert E-Gitarrist Werner Neumann, sowie die Schlagzeuger Wolfgang Glum und Dominique 'Gaga' Ehlert mit auf der Bühne.

Stehplätze 39 €

KULT-GRILL

GRILLS | OUTDOOR-KÜCHEN | GRILLSCHULE



Empfange ab sofort unsere Rauchzeichen. Scanne einfach den QR-Code und registriere dich.

KULT-GRILL
Marburger Str. 241
57223 Kreuztal

www.kult-grill.de



GRILLSEMINAR BASIC

Fr, 29. Mai 2026
17-21 Uhr | Ticket: 119,- €



PIZZA SEMINAR BASIC

Fr, 31. Juli 2026
17-21 Uhr | Ticket: 99,- €



GRILLSEMINAR LADIES CUT

Fr, 28. August 2026
17-21 Uhr | Ticket: 119,- €



GRILLSEMINAR NAPOLEON JUST MEAT

Fr, 10. September 2026
18-22 Uhr | Ticket: 199,- €



GRILLSEMINAR ADVANCED

Fr, 26. November 2026
17-21 Uhr | Ticket: 139,- €



TICKETS: KULT-GRILL.DE/GRILLSCHULE





falkenhahn

verbindlich | voraus

Das, was wir machen, ist Zukunft.

“Wir sind Teampayer – echte Falkenhähner, die große Projekte gemeinsam stemmen.”

- Frank und Nadine -



Sie wollen mehr erfahren? Einfach unsere Webseite besuchen oder den QR-Code scannen.



www.falkenhahn.de/karriere



LYZ
kulturhaus
WWW.LYZ.DE

U. A. MIT WÜSTENBERG + STEFAN KAMINSKI + WILLIAM WAHL + LIOBAALBUS + LYZMIXVARIETÉ + BÜLOW & SITTLER + KNIZKA & OPUS 45 + HAMBURGER HAFENVARIETÉ + HENNERTANZT + JOCHEN MALMSHEIMER + HERR BOHNING GEHT BADEN + RALF SENKEL + PHILIPP WEBER + JÜRGEN BECKER + INA FORSMAN + ABI WALLENSTEIN + ANNA SCHÄFER + ONKEL FISCH ++




© Sven Thielmann
Kirsten Nijhof

**KLEINER AUSBLICK
AUF DIE SAISON 2026 > 2027**



Samstag, 28. November 2026 | 20:00 Uhr
Nicht nur zur Weihnachtszeit
mit Dietmar Bär (Lesung) und Stefan Weinzierl (Musik)
in Kooperation mit **kreuztalkultur**

Sonntag, 13. Dezember 2026 | 19:00 Uhr
MIKIS Takeover! Ensemble & Joris

Ort: Busch-Theater  **kmd**

TICKETS & INFORMATIONEN
www.gbk-kultur.de | 02733-53350
und bei allen bekannten VVK-Stellen



GBK-KULTUR.DE

MO | 25. MAI | 16.30 UHR | Kleines Zelttheater

AARON

Singer-Songwriter Aaron steht für moderne Popballaden, für reduzierte Arrangements und eine Stimme, die Nähe zulässt. Sein Sound ist genreübergreifend und reicht von akustischen Klängen über sinnliche Gitarren bis hin zu poppigen Beats. Mit seiner Debütsingle *wo bin ich* machte er sich als Solokünstler bereits einen Namen. Neben Soloauftritten auf Festivals wie Hurricane, Southside und Highfield ist Aaron auch als Drummer bei Zartmanns Shows dabei, wo er zudem regelmäßig einen eigenen Song spielt.

Sein Debütalbum *versprochen, ich bin da für dich* erreichte Platz 7 in Deutschland und enthält Features mit Künstlern wie Zartmann und Bosse, die seine Vielseitigkeit und kreative Vernetzung unterstreichen. Inmitten eines Programms voller großer Bilder und kraftvoller Sounds, stillen Momenten und persönlicher Publikumsansprache schafft Aaron einen Raum der Konzentration – und erinnert daran, dass Festivalerlebnisse nicht nur aus Spektakel bestehen, sondern vor allem aus Emotionen.

Stehplätze 29 €



Siegerlandhalle



2026

- 05.06. Hazel Brugger
- 18.-19.07. Krönchen Con
- 15.09. Jobmesse Kompakt Siegen
- 23.09. TUTTY TRAN
- 03.10. Ralf Schmitz
- 02.11. Elena Uhlig & Fritz Karl
- 03.11. The Dark Tenor
- 04.11. Egerländer und Oberkrainer
- 05.11. Bodo Wartke
- 06.11. Herbert Knebels Affentheater
- 18.11. Santiano
- 18.12. Bülent Ceylan
- 19.12. Simone Sommerland

2027

- 02.01. Heavysaurus
- 16.+17.01. Hochzeits- und Eventmesse
- 28.01. GameChanger by Bastian Bielendorfer
- 05.02. Kastelruther Spatzen
- 21.03. Torsten Sträter

und vieles mehr unter www.siegerlandhalle.de



Jetzt im Apollo-Theater

So • 26. Apr • 16:00 Uhr	DER HEXER KEHRT ZURÜCK Live-Hörspiel 10+
Do • 30. Apr • 19:30 Uhr*	BRITISH PROMS NIGHT 2026
Fr • 1. Mai • 17:00 Uhr*	Klassikkonzert 10+
Di • 5. Mai • 17:00 Uhr	DURCHS APOLLO-THEATER Führung 8+
Mi • 6. Mai • 19:30 Uhr*	MACHTWORTE! Musiktheater 14+
Sa • 9. Mai • 19:30 Uhr	KALTER WEISSER MANN
So • 10. Mai • 19:30 Uhr	Komödie 14+
Mi • 13. Mai • 19:30 Uhr	EROTIK SLAM Poetry-Slam 16+
Do • 14. Mai • 19:30 Uhr*	MEISTERKLASSE Schauspiel 14+
So • 17. Mai • 19:30 Uhr*	CYRANO VON BERGERAC Schauspiel 14+
Mi • 20. Mai • 10:00 (K&S)	STAYIN' ALIVE Uraufführung Klassenzimmerstück 11+
Mi • 27. Mai • 19:30 Uhr	MEMORIES Konzert 10+
Fr • 29. Mai • 19:30 Uhr*	CLYNE, CHATSCHATURJAN, BEETHOVEN Sinfoniekonzert 10+
So • 31. Mai • 15:00 Uhr	LOTTA KANN FAST ALLES Familienstück 4+
Mi • 3. Jun • 19:30 Uhr	SPIELZEIT-GALA 2026/2027 Spielplanpräsentation 10+

* Apollo begrüßt 30 Min. vor Beginn • (K&S) = Schulvorstellung



Jetzt
Karten sichern!

apollo.jetzt



MO | 25. MAI | 19 UHR | Großes

Zum Abschluss der fünf KulturPur-Festivaltage werden die Rocklegenden von *Fury In The Slaughterhouse* die Ginsberger Heide zum Beben bringen. Seit den frühen 1990er-Jahren gehört die Band zu den konstantesten Größen der deutschen Rockszene und hat sich mit intensiven Live-Auftritten und melodisch geprägtem Alternative Rock ein generationsübergreifendes Publikum erspielt. Mehr als tausend Konzerte im In- und Ausland haben ihren Ruf als grandiose Live-Band gefestigt. Mit ihrem letzten Album *Hope* erreichten *Fury In The Slaughterhouse* Platz eins der deutschen Albumcharts



ERÖFFNUNG
NEUES
HAUS

14.11. | JEEPS & PARTY



BRUCHWERK
THEATER

BRUCHWERK-THEATER.DE

s Zelttheater

- fast 40 Jahre nach der Gründung. Titel wie *Every Generation Got Its Own Disease* oder *Radio Orchid* stehen seit Jahrzehnten für den Soundtrack einer Generation, während neuere Stücke wie *Sorrowland* oder *Everyday Heroes* zeigen, dass *Fury In The Slaughterhouse* auch musikalisch im Hier und Jetzt angekommen sind. Genau diese Mischung macht ihre Konzerte bis heute aus. So verspricht der Abschlussabend auf der Ginsberger Heide nicht nur ein Wiedersehen mit vertrauten Hymnen, sondern ein intensives Live-Erlebnis zwischen Rückblick und Aufbruch.

Stehplätze 75 €



EEW GROUP

Innovation braucht Mut.

Auf zu neuen Dimensionen!

Für die Energie von morgen.



Entdecke deine Möglichkeiten:
→ www.eew-group.com/de/karriere

MIT BUS, BAHN & FAHRRAD ZU KULTURPUR

Die Ginsberger Heide (Giller) liegt im Zentrum des Kreises Siegen-Wittgenstein, zwischen Hilchenbach und Erndtebrück, bei Lützel, nahe der B62 und ca. 25 Gehminuten vom Bahnhof Lützel entfernt. Dort, in einer der schönsten Mittelgebirgslandschaften Deutschlands, im Naturpark Rothaargebirge, stehen die Zelttheater. In den Zelten, an der nahen Ginsburg und drum herum findet KulturPur 2026 statt.

R 27 + RB 93 + Sonderbusse

Mit öffentlichen Verkehrsmitteln ist die An- und Abreise zum Festival ganz einfach! Denn mit Bus & Bahn erreichen Sie Ihr Ziel stressfrei, umweltschonend und vor allem ohne Parkplatzsorgen. Neben den üblichen Bus- und Bahnverbindungen der Linien R27 und RB 93 verkehren zudem Sonderbusse, die Sie zum Giller und zurück bringen.

Sie wohnen nicht in der Nähe einer Haltestelle? Auch kein Problem, kommen Sie einfach zu den **Park & Ride Parkplätzen SMS Dahlbruch und EEW Erndtebrück** und nutzen Sie ab dort die Sonderbusse in Richtung Giller - von Samstag bis Pfingstmontag diesmal sogar im Halb-Stundentakt und wie immer kostenfrei. Die Fahrpläne der Sonderbusse finden Sie hier oder in der Fahrplanauskunft des ZWS unter www.zws-online.de.

Two in One: Eintrittskarte als Fahrkarte nutzen

An den Veranstaltungstagen gelten die jeweiligen im Vorverkauf erworbenen Eintrittskarten als Tickets für Bus & Bahn (VGWS) in den beiden Kreisen Olpe und Siegen-Wittgenstein sowie in den KulturPur-Sonderbussen.

Oder ohne Eintrittskarte:

Inhaber von gültigen WestfalenTarif-Tickets (z. B. MonatsTickets, 60plusAbo, SchülerTicket etc.) sowie des Deutschlandtickets können ebenfalls die KulturPur-Sonderbusse kostenfrei nutzen. Alternativ ist für Fahrgäste ohne Eintrittskarte das TagesTicket oder das 9 Uhr TagesTicket zu empfehlen. Oder Sie verwenden ein SchönerTagTicket NRW, wenn Sie von außerhalb der Kreise Olpe oder Siegen-Wittgenstein anreisen. Die verschiedenen Fahrkarten sind in allen Bussen, den Zügen der 3LänderBahn sowie den Fahrkartenausgaben in den Kreisen Olpe und Siegen-Wittgenstein erhältlich.

Mit der Buslinie R27:

Haltestelle: Lützel-Oberdorf
Von dort sind es ca. 25 Gehminuten bis zum Festivalgelände.



Mit den Sonderbussen

Hinfahrten mit den KulturPur-Sonderbussen 21. bis 25. Mai 2026

KP 1	Do	Fr	Sa + So	Mo
Siegen ZOB -C	ab 17:00	17:00 20:00	12:00 15:00 17:00 20:00	12:00 15:00 17:00
Weidenau ZOB -1-	↓ 17:07	17:07 20:07	12:07 15:07 17:07 20:07	12:07 15:07 17:07
Geisweid ZOB -2-	↓ 17:14	17:14 20:14	12:14 15:14 17:14 20:14	12:14 15:14 17:14
Buschhütten Alter Fuhrweg	↓ 17:20	17:20 20:20	12:20 15:20 17:20 20:20	12:20 15:20 17:20
Kreuztal Bauhof	↓ 17:23	17:23 20:23	12:23 15:23 17:23 20:23	12:23 15:23 17:23
Kreuztal Mitte	↓ 17:24	17:24 20:24	12:24 15:24 17:24 20:24	12:24 15:24 17:24
Dahlbruch P+R SMS	↓ 17:38	17:38 20:38	12:38 15:38 17:38 20:38	12:38 15:38 17:38
Hilchenbach Bahnhof B 508	↓ 17:45	17:45 20:45	12:45 15:45 17:45 20:45	12:45 15:45 17:45
Hilchenbach Stadtmitte	↓ 17:46	17:46 20:46	12:46 15:46 17:46 20:46	12:46 15:46 17:46
Giller	an 18:04	18:04 21:04	13:04 16:04 18:04 21:04	13:04 16:04 18:04
KP 2	Do	Fr	Sa + So	Mo
Freudenberg Mórer Platz	ab 16:40	16:40 19:40	11:40 14:40 16:40 19:40	11:40 14:40 16:40
Freudenberg Bockseifen	↓ 16:46	16:46 19:46	11:46 14:46 16:46 19:46	11:46 14:46 16:46
Lindenbach Ort	↓ 16:53	16:53 19:53	11:53 14:53 16:53 19:53	11:53 14:53 16:53
P+R Seelbacher Weiher	↓ 16:56	16:56 19:56	11:56 14:56 16:56 19:56	11:56 14:56 16:56
Seelbach Ortsmitte	↓ 17:00	17:00 20:00	12:00 15:00 17:00 20:00	12:00 15:00 17:00
Trupbach Kreuzung	↓ 17:03	17:03 20:03	12:03 15:03 17:03 20:03	12:03 15:03 17:03
Siegen ZOB -C	↓ 17:12	17:12 20:12	12:12 15:12 17:12 20:12	12:12 15:12 17:12
Weidenau ZOB -1-	↓ 17:20	17:20 20:20	12:20 15:20 17:20 20:20	12:20 15:20 17:20
Dreis-Tiefenbach Ortsmitte	↓ 17:25	17:25 20:25	12:25 15:25 17:25 20:25	12:25 15:25 17:25
Netphen Brücke	↓ 17:30	17:30 20:30	12:30 15:30 17:30 20:30	12:30 15:30 17:30
Eschenbach Ort	↓ 17:33	17:33 20:33	12:33 15:33 17:33 20:33	12:33 15:33 17:33
Afholderbach Krämer	↓ 17:35	17:35 20:35	12:35 15:35 17:35 20:35	12:35 15:35 17:35
Giller	an 17:50	17:50 20:50	12:50 15:50 17:50 20:50	12:50 15:50 17:50
KP 3	Do	Fr	Sa + So	Mo
Bad Berleburg ZOB	ab 17:15	17:15 20:15	12:15 15:15 17:15 20:15	12:15 15:15 17:15
Raumland Ederbrücke	↓ 17:21	17:21 20:21	12:21 15:21 17:21 20:21	12:21 15:21 17:21
Leimstruth Luisenburg	↓ 17:31	17:31 20:31	12:31 15:31 17:31 20:31	12:31 15:31 17:31
Schameder Ort	↓ 17:34	17:34 20:34	12:34 15:34 17:34 20:34	12:34 15:34 17:34
Erndtebrück Mitte	↓ 17:39	17:39 20:39	12:39 15:39 17:39 20:39	12:39 15:39 17:39
Erndtebrück Im Grünewald (neu!)	↓ 17:43	17:43 20:43	12:43 15:43 17:43 20:43	12:43 15:43 17:43
Giller	an 17:52	17:52 20:52	12:52 15:52 17:52 20:52	12:52 15:52 17:52
KP 4	Do	Fr	Sa + So	Mo
Bad Laasphe ZOB	ab 17:05	17:05 20:05	12:05 15:05 17:05 20:05	12:05 15:05 17:05
Saßmannshausen Ortsmitte	↓ 17:14	17:14 20:14	12:14 15:14 17:14 20:14	12:14 15:14 17:14
Feudingen	↓ 17:19	17:19 20:19	12:19 15:19 17:19 20:19	12:19 15:19 17:19
Rückershausen	↓ 17:24	17:24 20:24	12:24 15:24 17:24 20:24	12:24 15:24 17:24
Oberndorf Ort	↓ 17:25	17:25 20:25	12:25 15:25 17:25 20:25	12:25 15:25 17:25
Erndtebrück Mitte	↓ 17:34	17:34 20:34	12:34 15:34 17:34 20:34	12:34 15:34 17:34
Erndtebrück Im Grünewald (neu!)	↓ 17:38	17:38 20:38	12:38 15:38 17:38 20:38	12:38 15:38 17:38
Giller	an 17:47	17:47 20:47	12:47 15:47 17:47 20:47	12:47 15:47 17:47
KP 5	Do	Fr	Sa + So	Mo
Burbach Post	ab 16:35	16:35 19:35	11:35 14:35 16:35 19:35	11:35 14:35 16:35
Wahlbach Ort	↓ 16:38	16:38 19:38	11:38 14:38 16:38 19:38	11:38 14:38 16:38
Wiederstein Ort	↓ 16:41	16:41 19:41	11:41 14:41 16:41 19:41	11:41 14:41 16:41
Zeppenfeld Ort (Ersatz)	↓ 16:43	16:43 19:43	11:43 14:43 16:43 19:43	11:43 14:43 16:43
Neunkirchen Rathaus	↓ 16:48	16:48 19:48	11:48 14:48 16:48 19:48	11:48 14:48 16:48
Salchendorf Ort	↓ 16:50	16:50 19:50	11:50 14:50 16:50 19:50	11:50 14:50 16:50
Wilden Gemeinschaftshaus	↓ 16:56	16:56 19:56	11:56 14:56 16:56 19:56	11:56 14:56 16:56
Wiinsdorf Zentrum	↓ 17:02	17:02 20:02	12:02 15:02 17:02 20:02	12:02 15:02 17:02
Niederdieffen Brücke	↓ 17:09	17:09 20:09	12:09 15:09 17:09 20:09	12:09 15:09 17:09
Feuersbach Ort (neu!)	↓ 17:15	17:15 20:15	12:15 15:15 17:15 20:15	12:15 15:15 17:15
Deuz Ortsmitte	↓ 17:20	17:20 20:20	12:20 15:20 17:20 20:20	12:20 15:20 17:20
Netphen Brücke	↓ 17:28	17:28 20:28	12:28 15:28 17:28 20:28	12:28 15:28 17:28
Eschenbach Ort	↓ 17:31	17:31 20:31	12:31 15:31 17:31 20:31	12:31 15:31 17:31
Afholderbach Krämer	↓ 17:33	17:33 20:33	12:33 15:33 17:33 20:33	12:33 15:33 17:33
Giller	an 17:48	17:48 20:48	12:48 15:48 17:48 20:48	12:48 15:48 17:48

Mit dem Fahrrad zu KulturPur

Auch in diesem Jahr steht von Pfingstsamstag bis -montag in unmittelbarer Nähe des Festivalgeländes ein bewachter Fahrradparkplatz zur Verfügung. Pedaleurinnen und Pedaleure können also das kulturelle Treiben auf der Ginsberger Heide und die Natur genießen, ohne sich Sorgen um ihr geliebtes Zweirad machen zu müssen.

Außerdem wird an diesen drei Tagen ein Service-Point von HIRAD, dem Hilchenbach Radladen, für kleinere Reparaturen und alle diejenigen eingerichtet, denen nach der Bergwertung hinauf zum Giller ein wenig die Luft (in den Reifen) wegleibt. Und die jeweils ersten 180 Radler, die an den drei Tagen ihr Fahrrad dort abstellen, können sich sogar als kleine Belohnung über ein kostenloses, alkoholfreies Kaltgetränk freuen.



Gleichzeitig Stadtradeln-Kilometer sammeln

Wer mit dem Fahrrad auf den Giller fährt, kann dabei auch die ersten Kilometer für die diesjährige Stadtradeln-Aktion (23.05. bis 12.06.) sammeln.

Geführte Rad-Tour am Pfingstmontag:

Am 24. Mai 2026 beginnt um 11 Uhr eine ca. 2-stündige Rad-Tour (34 km) am Hilchenbacher Marktplatz. Die Tour führt in einer großen Runde durch die heimischen Wälder und endet am Giller mit gemeinsamem Ausklang. Für geübte MTB- und alle E-Bikefahrer. Anmeldung bei Bernd Weiskirch: weiskirch-bernd@t-online.de
Tel.: 0171-5319064

kulturpur-festival.de

Alle Infos zur Anfahrt mit Live-Standorten aller Busse



Einige der Züge kommen aus Betzdorf - Kirchen - Niederschelden usw. bzw. fahren weiter in diese Richtung. Angaben hierzu entnehmen Sie bitte dem Fahrplan 443.

Auf www.kulturpur-festival.de sind diese Pläne vollständig abrufbar. Oder nutzen Sie die Fahrplanauskunft des ZWS unter www.zws-online.de (Ziel-Haltestelle: Giller)

Legende zu diesen Fahrplanauszügen:

stdl. = jede Stunde
Haltestellen mit * = Bedarfshalt:
Der Zug hält nur, wenn die Fahrgäste die Haltewunschtaaste betätigen bzw. sich an der Station bemerkbar machen.
Rückfahrten: Die Zwischenstationen entsprechen denen der Hinfahrten.



zu KulturPur

Rückfahrten mit den KulturPur-Sonderbussen 21. bis 25. Mai 2026

KP1	Do	Fr	Sa + So	Mo	
Giller	ab 21:45	21:45	23:45	16:05 19:05 21:45 23:45	16:05 19:05 21:45
Hilchenbach Stadtmitte	↓ 22:02	22:02	00:02	16:22 19:22 22:02 00:02	16:22 19:22 22:02
Hilchenbach Bhf B 508	↓ 22:03	22:03	00:03	16:23 19:23 22:03 00:03	16:23 19:23 22:03
Dahlbruch P+R SMS	↓ 22:10	22:10	00:10	16:30 19:30 22:10 00:10	16:30 19:30 22:10
Kreuztal Mitte	↓ 22:22	22:22	00:22	16:42 19:42 22:22 00:22	16:42 19:42 22:22
Kreuztal Bauhof	↓ 22:23	22:23	00:23	16:43 19:43 22:23 00:23	16:43 19:43 22:23
Buschhütten Alter Fuhrweg	↓ 22:26	22:26	00:26	16:46 19:46 22:26 00:26	16:46 19:46 22:26
Geisweid ZOB Bstg. 1	↓ 22:32	22:32	00:32	16:52 19:52 22:32 00:32	16:52 19:52 22:32
Weidenau ZOB Bstg. 2	↓ 22:40	22:40	00:40	17:00 20:00 22:40 00:40	17:00 20:00 22:40
Siegen ZOB Bstg. A	an 22:48	22:48	00:48	17:08 20:08 22:48 00:48	17:08 20:08 22:48
KP2	Do	Fr	Sa + So	Mo	
Giller	ab 21:45	21:45	23:45	16:05 19:05 21:45 23:45	16:05 19:05 21:45
Afholderbach Krämer	↓ 22:00	22:00	00:00	16:20 19:20 22:00 00:00	16:20 19:20 22:00
Eschenbach Ort	↓ 22:02	22:02	00:02	16:22 19:22 22:02 00:02	16:22 19:22 22:02
Netphen Brücke	↓ 22:05	22:05	00:05	16:25 19:25 22:05 00:05	16:25 19:25 22:05
Dreis-Tiefenbach Ort	↓ 22:10	22:10	00:10	16:30 19:30 22:10 00:10	16:30 19:30 22:10
Weidenau ZOB -2-	↓ 22:17	22:17	00:17	16:37 19:37 22:17 00:17	16:37 19:37 22:17
Siegen ZOB -A-	↓ 22:25	22:25	00:25	16:45 19:45 22:25 00:25	16:45 19:45 22:25
Trupbach Kreuzung	↓ 22:32	22:32	00:32	16:52 19:52 22:32 00:32	16:52 19:52 22:32
Seelbach Ort	↓ 22:35	22:35	00:35	16:55 19:55 22:35 00:35	16:55 19:55 22:35
P+R Seelbacher Weiher	↓ 22:40	22:40	00:40	17:00 20:00 22:40 00:40	17:00 20:00 22:40
Lindenberg Ort	↓ 22:42	22:42	00:42	17:02 20:02 22:42 00:42	17:02 20:02 22:42
Freudenberg Bockseifen	↓ 22:49	22:49	00:49	17:09 20:09 22:49 00:49	17:09 20:09 22:49
Freudenberg Mörser Platz	an 22:55	22:55	00:55	17:15 20:15 22:55 00:55	17:15 20:15 22:55
KP3	Do	Fr	Sa + So	Mo	
Giller	ab 21:45	21:45	23:45	16:05 19:05 21:45 23:45	16:05 19:05 21:45
Erndtebrück Im Grünewald (neu!)	↓ 21:54	21:54	23:54	16:14 19:14 21:54 23:54	16:14 19:14 21:54
Erndtebrück Mitte	↓ 21:58	21:58	23:58	16:18 19:18 21:58 23:58	16:18 19:18 21:58
Schameder Ort	↓ 22:03	22:03	00:03	16:23 19:23 22:03 00:03	16:23 19:23 22:03
Leimstruth Luisenburg	↓ 22:06	22:06	00:06	16:26 19:26 22:06 00:06	16:26 19:26 22:06
Raumland Ederbrücke	↓ 22:16	22:16	00:16	16:36 19:36 22:16 00:16	16:36 19:36 22:16
Bad Berleburg ZOB	an 22:22	22:22	00:22	16:42 19:42 22:22 00:22	16:42 19:42 22:22
KP4	Do	Fr	Sa + So	Mo	
Giller	ab 21:45	21:45	23:45	16:05 19:05 21:45 23:45	16:05 19:05 21:45
Erndtebrück Im Grünewald (neu!)	↓ 21:54	21:54	23:54	16:14 19:14 21:54 23:54	16:14 19:14 21:54
Erndtebrück Mitte	↓ 21:58	21:58	23:58	16:18 19:18 21:58 23:58	16:18 19:18 21:58
Oberndorf Ort	↓ 22:07	22:07	00:07	16:27 19:27 22:07 00:07	16:27 19:27 22:07
Rückershausen	↓ 22:08	22:08	00:08	16:28 19:28 22:08 00:08	16:28 19:28 22:08
Feudingen	↓ 22:13	22:13	00:13	16:33 19:33 22:13 00:13	16:33 19:33 22:13
Saßmannsh. Ortsmitte	↓ 22:18	22:18	00:18	16:38 19:38 22:18 00:18	16:38 19:38 22:18
Bad Laasphe ZOB	an 22:27	22:27	00:27	16:47 19:47 22:27 00:27	16:47 19:47 22:27
KP5	Do	Fr	Sa + So	Mo	
Giller	ab 21:45	21:45	23:45	16:05 19:05 21:45 23:45	16:05 19:05 21:45
Afholderbach Krämer	↓ 22:00	22:00	00:00	16:20 19:20 22:00 00:00	16:20 19:20 22:00
Eschenbach Ort	↓ 22:02	22:02	00:02	16:22 19:22 22:02 00:02	16:22 19:22 22:02
Netphen Brücke	↓ 22:05	22:05	00:05	16:25 19:25 22:05 00:05	16:25 19:25 22:05
Deuz Ortsmitte	↓ 22:13	22:13	00:13	16:33 19:33 22:13 00:13	16:33 19:33 22:13
Feuersbach Ort (neu!)	↓ 22:18	22:18	00:18	16:38 19:38 22:18 00:18	16:38 19:38 22:18
Niederdieffen Dieflestr.	↓ 22:24	22:24	00:24	16:44 19:44 22:24 00:24	16:44 19:44 22:24
Wilnsdorf Zentrum	↓ 22:31	22:31	00:31	16:51 19:51 22:31 00:31	16:51 19:51 22:31
Wilden Gemeinschaftshaus	↓ 22:37	22:37	00:37	16:57 19:57 22:37 00:37	16:57 19:57 22:37
Salchendorf Ort	↓ 22:43	22:43	00:43	17:03 20:03 22:43 00:43	17:03 20:03 22:43
Neunkirchen Rathaus	↓ 22:45	22:45	00:45	17:05 20:05 22:45 00:45	17:05 20:05 22:45
Zeppenfeld Ort (Ersatz)	↓ 22:50	22:50	00:50	17:10 20:10 22:50 00:50	17:10 20:10 22:50
Wiederstein Ort	↓ 22:52	22:52	00:52	17:12 20:12 22:52 00:52	17:12 20:12 22:52
Wahlbach Ort	↓ 22:55	22:55	00:55	17:15 20:15 22:55 00:55	17:15 20:15 22:55
Burbach Post/Bhf.	an 22:58	22:58	00:58	17:18 20:18 22:58 00:58	17:18 20:18 22:58

NEU: 2 x PARK + RIDE
VON SAMSTAG BIS PFINGSTMONTAG

Der Giller bietet Kultur und Natur pur – das Parkplatzangebot ist deshalb begrenzt. Obwohl die Liftgemeinschaft Gillerberg zusätzliche Parkplätze bewirtschaftet und die Firma AST Kunststoffverarbeitung GmbH von Samstag bis Montag an der B 62 in Lützel Parkplätze kostenlos zur Verfügung stellt, kann es vor allem an den Nachmittagen zu Engpässen kommen.

Wir empfehlen daher:

- Nutzen Sie den kostenlosen Bus-Service ab dem Firmensparkplatz der SMS Group GmbH in Hilchenbach-Dahlbruch direkt an der B 508. Die Benutzung des P+R-Parkplatzes ist gebührenfrei, die Haltestelle befindet sich unterhalb der B508, auf dem Parkplatz!
- **oder NEU:** Sie nutzen den Firmensparkplatz der EEW PPE oberhalb der Haltestelle "im Grünewald" an der B62 in Erndtebrück. Achten Sie dort auf die P+R-Beschilderung!

Beide Park & Ride-Plätze werden **halbstündlich** von Pendelbussen sowie von den Sonderbuslinien KP1 (Dahlbruch, unterhalb der B508) bzw. KP3 und KP4 (Erndtebrück, Halt 'Im Grünewald' unten an der B62) angefahren!

Park + Ride Sa - Mo halbstündliche Hinfahrten			
P+R		Sa + So	Mo
Dahlbr. P+R SMS	ab	13:00 - 22:00 ½ stdl.	13:00 - 19:00 ½ stdl.
Hilchenbach Bhf B 508	↓	13:07 - 22:07 ½ stdl.	13:07 - 19:07 ½ stdl.
Hilchenbach Ort	↓	13:08 - 22:08 ½ stdl.	13:08 - 19:08 ½ stdl.
Giller	an	13:26 - 22:26 ½ stdl.	13:26 - 19:26 ½ stdl.
Erndtebrück P+R EEW	ab	13:00 - 22:00 ½ stdl.	13:00 - 19:00 ½ stdl.
Giller	an	13:20 - 22:20 ½ stdl.	13:20 - 19:20 ½ stdl.

Park + Ride Sa - Mo halbstündliche Rückfahrten			
P+R		Sa + So	Mo
Giller	ab	13:30 - 22:30 ½ stdl.	13:30 - 19:30 ½ stdl.
Hilchenbach Ort	↓	13:37 - 22:37 ½ stdl.	13:37 - 19:37 ½ stdl.
Hilchenbach Bhf	↓	13:38 - 22:38 ½ stdl.	13:38 - 19:38 ½ stdl.
Dahlbr. P+R SMS	an	13:56 - 22:56 ½ stdl.	13:56 - 22:56 ½ stdl.
Giller	ab	13:30 - 22:30 ½ stdl.	13:30 - 19:30 ½ stdl.
Erndtebr. P+R EEW	an	13:50 - 22:50 ½ stdl.	13:50 - 19:50 ½ stdl.

Für spätere Rückfahrten am Sa + So (23:45) oder Mo (21:45) nutzen Sie für **Dahlbruch SMS** die Sonderbuslinie KP1 oder für **Erndtebrück EEW** die Sonderbuslinien KP3 oder KP4. Diese Busse halten auch an den P+R-Parkplätzen!

Enden die Abendveranstaltungen später als geplant, warten die Busse!

Mit der Rothaarbahn zu KulturPur

Der Bahnhof Lützel liegt nur etwa 25 Gehminuten vom Festival entfernt. Auszüge der Fahrpläne (RB 93) / 443

SIEGEN - LÜTZEL - SIEGEN

Hinfahrten von SI	Do + Fr	Sa + So + Mo
Siegen Hbf	ab 07:57 - 18:57 stdl.	20.14 21.14 07:57 - 18:57 stdl. 21.14
Siegen-Weidenau	↓ 08:01 - 19:01 stdl.	20.18 21.18 08:01 - 19:01 stdl. 21.18
Siegen-Geisweid	↓ 08:04 - 19:04 stdl.	20.21 21.21 08:04 - 19:04 stdl. 21.21
Kreuztal	↓ 08:11 - 19:11 stdl.	20.26 21.26 08:11 - 19:11 stdl. 21.26
Ferndorf (Siegen)	↓ 08:14 - 19:14 stdl.	20.29 21.29 08:14 - 19:14 stdl. 21.29
* Kredenbach	↓ 08:17 - 19:17 stdl.	20.32 21.32 08:17 - 19:17 stdl. 21.32
Dahlbruch	↓ 08:20 - 19:20 stdl.	20.38 21.35 08:20 - 19:20 stdl. 21.35
* Hillnhütten	↓ 08:22 - 19:22 stdl.	20.40 21.37 08:22 - 19:22 stdl. 21.37
* Stift Keppel-Allenbach	↓ 08:24 - 19:24 stdl.	20.42 21.40 08:24 - 19:24 stdl. 21.40
Hilchenbach	↓ 08:30 - 19:30 stdl.	20.47 21.44 08:30 - 19:30 stdl. 21.44
* Vormwald Dorf	↓ 08:32 - 19:32 stdl.	20.49 21.47 08:32 - 19:32 stdl. 21.47
* Vormwald	↓ 08:40 - 19:40 stdl.	20.57 21.54 08:40 - 19:40 stdl. 21.54
Lützel	an 08:45 - 19:45 stdl.	21.02 21.59 08:45 - 19:45 stdl. 21.59

Rückfahrten nach SI	Do+Fr+Sa+So+Mo
Lützel	ab 08.12 - 20.12 stdl.
Zwischenstationen s.o.	↓ ...
Siegen Hbf	an 09.02 - 21.02 stdl.

BAD BERLEBURG - LÜTZEL - BAD BERLEBURG

Hinfahrten von BB	Do + Fr	Sa + So + Mo
Bad Berleburg ZOB	ab 07.23 - 19.23 stdl.	08.23 - 19.23 stdl.
* Raumland-Markhausen	↓ 07.30 - 19.30 stdl.	08.30 - 19.30 stdl.
* Berghausen	↓ 07.32 - 19.32 stdl.	08.32 - 19.32 stdl.
Aue-Wingeshausen	an 07.40 - 19.40 stdl.	08.40 - 19.40 stdl.
Aue-Wingeshausen Bhf	ab 07.46 - 19.46 stdl.	08.46 - 19.46 stdl.
* Birkelbach	↓ 07.52 - 19.52 stdl.	08.52 - 19.52 stdl.
Erndtebrück	↓ 08.00 - 20.00 stdl.	08.56 - 19.56 stdl.
Lützel	an 08.12 - 20.12 stdl.	09.12 - 20.12 stdl.
Rückfahrten nach BB	Do + Fr	Sa + So + Mo
Lützel	ab 07.45 - 19.45 stdl.	21.02 21.59 08.45 - 19.45 stdl. 21.59
Zwischenstationen s.o.	↓	ab Aue-Wingeshausen Schienenersatzverkehr ↓
Bad Berleburg ZOB	an 08.37 - 20.37 stdl.	21.44 22.44 09.37 - 20.37 stdl. 22.44



Unsere speziell geschulten Fachberater beantworten Ihre Fragen schnell und kompetent.

Selbstauskunft:
www.zws-online.de

Die Nahverkehrsankunft
ZWS INFOLINE
Im Drei-Länder-Eck
Persönliche Auskunft
Sprechender Fahrplan
08006 504030*
*Die persönliche Auskunft und der sprechende Fahrplan sind kostenlos bei einem deutschen Festnetz.

FÜR JEDEN
— GESCHMACK —
ETWAS DABEI

Spiralkartoffeln
Lángos, Crêperie

Giller Bar
die längste Krombacher-Theke Südwestfalens

Frozen Joghurt
Streuseleis

Italienische Pizza
Saftige Burger

Holzkohlegrill
Pita von Tsolias

Asia Wok
Ungarisches Gulasch

Baumstriezel
Bubble Waffeln

Flammlachs
Süßwaren



KulturPur34
**BARRIEREFREI
ERLEBEN!**

Für Zuschauer mit den Einträgen AG / BL / B oder H im Schwerbehindertenausweis sowie deren Begleitpersonen bieten wir einen gesonderten Vorverkauf und Zugangsservice an: Wenn Sie Ihre Eintrittskarte über die Mailadresse **karten@kulturpur-festival.de** bestellen oder vor Ort an der **Festivalkasse** kaufen, können wir Ihnen den barrierefreien Zugang und entsprechende Plätze garantieren!

Barrieren abbauen – Teilhabe ermöglichen

Am Infopoint vor dem Gillerbergheim werden Ihnen unsere Mitarbeiter mit Rat und Tat zur Seite stehen. Sie können verschiedene Hilfsmittel entleihen oder auch mit Unterstützung eines vor Ort anwesenden Assistenten die Angebote von KulturPur nutzen, sich zum barrierefreien WC begleiten lassen oder das Gelände erkunden. Zudem haben Sie die Möglichkeit, sich eine Auszeit im Ruhezelt zu nehmen.

Melden Sie sich auch gerne bereits im Vorfeld bei uns an, wenn Sie für Ihren Besuch auf dem Giller eine Assistenz oder sonstige Unterstützung wünschen bzw. benötigen.

Info online:



Kontakt:

Kultur!Büro. Kreis Siegen-Wittgenstein

Tel.: 0271 333-2440

E-Mail: orga@siwikultur.de



 **kulturpur.festival**



**Stark
in Wittgenstein.**

Wir kümmern uns um Leistung, die bewegt.

Hochbau | Tiefbau | Schlüsselfertigbau |

Kabel- und Leitungsbau | Projektentwicklung |

Immobilien | www.berge-bau.de



klar.events
PROFESSOR FÜR VERANSTALTUNGSAGENTUR

Preise

Cirkus Cirkör	Do	21.05.	19.00 Uhr	42,- €	39,- €	35,- €
Philharmonie Südwestfalen	Fr	22.05.	19.00 Uhr	42,- €	39,- €	35,- €
Ennio	Fr	22.05.	21.30 Uhr	41,- €		
Rauhbein	Sa	23.05.	19.00 Uhr	29,- €		
Doro Pesch	Sa	23.05.	21.30 Uhr	49,- €		
No Angels	So	24.05.	19.00 Uhr	58,- €		
Rainbirds	So	24.05.	21.30 Uhr	39,- €		
Aaron	Mo	25.05.	16.30 Uhr	29,- €		
Fury In The Slaughterhouse	Mo	25.05.	19.00 Uhr	75,- €		

Kategorie 1
Kategorie 2
Kategorie 3 = **nummerierte Sitzplätze**, großes Zelttheater
 = **Stehplätze** (keine Sitz-Tribünen!)

Zwischen den Veranstaltungen eines Abends ist ausreichend Zeit, um den Beginn der darauffolgenden Veranstaltung nicht zu verpassen. Es gelten die auf www.kulturpur-festival.de veröffentlichten sowie vor Ort aufgehängten AGB und Einlassvoraussetzungen.

Im großen und im kleinen Theaterzelt sind nur kleinere Handtaschen (max. 20 x 30 cm = ca. A4) erlaubt. Der Inhalt dieser Taschen darf beim Einlass vom Sicherheitspersonal überprüft werden. Für Taschen (größer als A4), Rucksäcke, Helme sowie Schirme jeglicher Größe ist die kostenfreie Abgabe an einer im Mittelzelt ausgedehnten Aufbewahrung vorgeschrieben! Jacken, Hüte, Mäntel o.ä. werden nicht angenommen. Diese Regeln können, je nach aktueller Sicherheitslage und Vorgaben der Künstler, angepasst werden.

Bei allen Veranstaltungen in den Zelten gilt: Filmen, fotografieren und rauchen sowie das Mitbringen von Flaschen, Dosen, Gläsern und Speisen ist nicht erlaubt. **Vor den Zelten** sind Videokameras installiert, Standbilder werden live auf www.kulturpur-festival.de veröffentlicht.



Festival-Infos ab sofort: 0271 333-2440

Beatbox His(Stories) (Do, 21. Mai, 9.45 Uhr, 8,- €) und **Musica Maestro** (Fr, 22. Mai, 9.45 Uhr, 7,- €) wurden vorab in Schulen und Kindergärten beworben. Gruppen und Einzelpersonen bitte unbedingt anmelden unter 0271 333-2447.

FÜR ALLE ÜBRIGEN VERANSTALTUNGEN IST DER EINTRITT FREI!

Hier gibt es die Karten:

Ticket-Hotline von ProTicket

0231 / 99 99 69 06

oder 24 Stunden im Internet unter www.kulturpur-festival.de



Die Karten werden entweder als Print@Home-Tickets verkauft oder zuzüglich Porto von 1,30 € je Bestellvorgang nach Hause versendet. Es entstehen keine zusätzlichen Bearbeitungsgebühren.

WEITERE VORVERKAUFSTELLEN → www.vorverkaufsstellen.info

Kasse auf dem Giller:

Geöffnet vom 21. bis 25. Mai, täglich ab 10 Uhr

Kinder, Schüler und Studierende erhalten an der Tageskasse eine Ermäßigung von 2,- € auf nicht bereits ermäßigte Karten.

KulturPur-Tickets können in der KulturPass-App gebucht werden!

Inhaber der Ehrenamtskarte erhalten ab 5 Minuten vor Veranstaltungsbeginn noch verfügbare Restkarten für 5,- €.



Sie gehen gerne ins Theater, ins Kino, zu Konzerten oder Lesungen, verfügen aber nur über ein geringes Einkommen? Dann werden Sie AWO-Kulturgast!

KulturPur unterstützt **AWO Kultur:live** | Infos dazu gibt es beim AWO Kreisverband Siegen-Wittgenstein/Olpe, Tel.: 0271 3386-142 www.awo-siegen.de/kultur-live



Wer macht was?

Festivalorganisation:

Kultur!Büro. Kreis Siegen-Wittgenstein, Koblenzer Str. 73, 57072 Siegen | E-Mail: info@siwikultur.de

Festivalleitung: Jens von Heyden, Leiter Kultur!Büro.

Programm: Jens von Heyden (verantw.), Patrick Zölller, Ralf Gerecht, Fynn Haß

Organisation: Jens von Heyden (Leitung), Kirsten Müller (Stellvertreterin), Christian Adams, Ralf Gerecht, Fynn Haß, Finley Kaiser, Felix Klein, Olesja Klimentko, Susanne Klotz, Marie Müller, Andreas Schmidt, Patrick Zölller.

Veranstalter: Kreis Siegen-Wittgenstein

Partner: Stadt Siegen / Stadt Hilchenbach / Gebrüder-Busch-Kreis / 1. FCKV / IG Metall Siegen

Presse | PR: Andreas Schmidt (ASchmidt@siwikultur.de)

Ticketing: Christian Adams (karten@kulturpur-festival.de)

Ticket-System & Festivalkasse: ProTicket GmbH & Co. KG

Web/Social Media: Ralf Gerecht, Nadine Nozar

Hospitality: Hanna Stricker Events

Festivalfahrzeuge: Walter Schneider Holding GmbH & Co. KG

Zufahrtsregelung: DRK Ortsverein Erndtebrück

Besuchertransporte: Verkehrsbetriebe Westfalen-Süd

Technik | Licht | Ton: tco-event GmbH, Siegen

Technische Leitung: TG Projektplan GmbH, Arnsberg

Brandsicherheitswachdienst: Freiwillige Feuerwehr der Stadt Hilchenbach

Festivalfilme: Receptor Filmproduktion, Dirk Hartmann

Gastronomie: klar.events, Wenschstr. 15, 57078 Siegen

Festivaladresse: Hof Ginsberg 3, 57271 Hilchenbach

Navi-Adresse: Gillerbergstr. 23, Hilchenbach (+ ca. 1 km bis zum Gelände)

Hauptsponsoren:

Die Sparkassen im Kreis Siegen-Wittgenstein

Krombacher Brauerei Bernhard Schadeberg GmbH & Co. KG

KAF Falkenhahn Bau AG

EEW Pipe Production Erndtebrueck GmbH & Co. KG

EJOT SE & Co. KG

Walter Schneider Holding GmbH & Co. KG

Sponsoren & Unterstützer:

Berge-Bau | GVS Getränkevertrieb Südwestfalen GmbH & Co. KG

Riedel Communications | Selgros Siegen | Polygon Deutschland GmbH

Gefördert vom Ministerium für Kultur und Wissenschaft

des Landes Nordrhein-Westfalen

Weitere Unterstützung: Kreisleitstelle Siegen-Wittgenstein, Polizeistation Kreuztal, Staatliches Forstamt Hilchenbach, Bauhöfe der Städte Hilchenbach, Kreuztal, Netphen, Bad Berleburg und der Gemeinde Erndtebrück, Bäckerei Hesse, Autovermietung Schmitt, Kranvermietung Dornseiff sowie zahlreiche Helfer bei der Organisation und Durchführung von KulturPur 2026.

KulturPur dankt seinen Unterstützern und Sponsoren!

Impressum Festivalzeitung KulturPur 2026

Herausgeber: Kreis Siegen-Wittgenstein, Der Landrat

Redaktion: Kultur!Büro. Kreis Siegen-Wittgenstein, Ralf Gerecht, Koblenzer Straße 73, 57072 Siegen, Tel.: 0271/333-2450, Mail: info@siwikultur.de

Mitarbeit: Patrick Zölller

Grafische Gestaltung: BENDER ARTWORKS

Druck: Voriänder GmbH & Co. KG, Siegen

Fotonachweise:

S. 1 bis 3, 7, bis 19 (jew. Zelte), 7 (Philharmonie), 16, 17, 24: René Achenbach / S. 3, 18 (Musica Maestro): Erika Zölll / S. 4: Karolina Henke, / S. 5: Joana Magalhaes, (unten rechts): Mats Backer / S. 7 (E-A Christ): Uwe Arens / S. 8: chatgpt / S. 9: Jonas Raum / S. 10: Moritz Ziegler / S. 11: Frank Dursthoff / S. 12: Ben Wolf / S. 14 (C. G. Douglas): Christian Thomet, (Meeresgetier): Annelie Voba / S. 15 (Steam Pinballs): Arnau Pascual Monells, (3nach10): Heiner Morgenthal / S. 18 (Planeta Trampoli): Cristina Villa / S. 19 (Bluebirds): Ralph Oors, (Daniel Simu Acrobot): Jona Harnischmacher / S. 20: (Andy Clapp): rainers foto Kolping / S. 21: (Brushy One String): Luciano Blotta, (Honky Tonk Ponders): Mailk Baltas / S. 23: Jörg Steinmetz / S. 26: Olaf Gebert / **Alle übrigen:** @Künstler



KulturPur bedankt sich bei seinen Hauptsponsoren:



Die Sparkassen im Kreis
Siegen-Wittgenstein



EEW
GROUP



Krombacher
★★★★★

WALTER
SCHNEIDER 
IHR AUTOHAUS. SEIT 1958

EJOT®

Bringing it together.



falkenhahn


Echt vielfältig.
 Siegen-Wittgenstein
in Siegen-Wittgenstein

gefördert vom

Ministerium für
Kultur und Wissenschaft
des Landes Nordrhein-Westfalen

